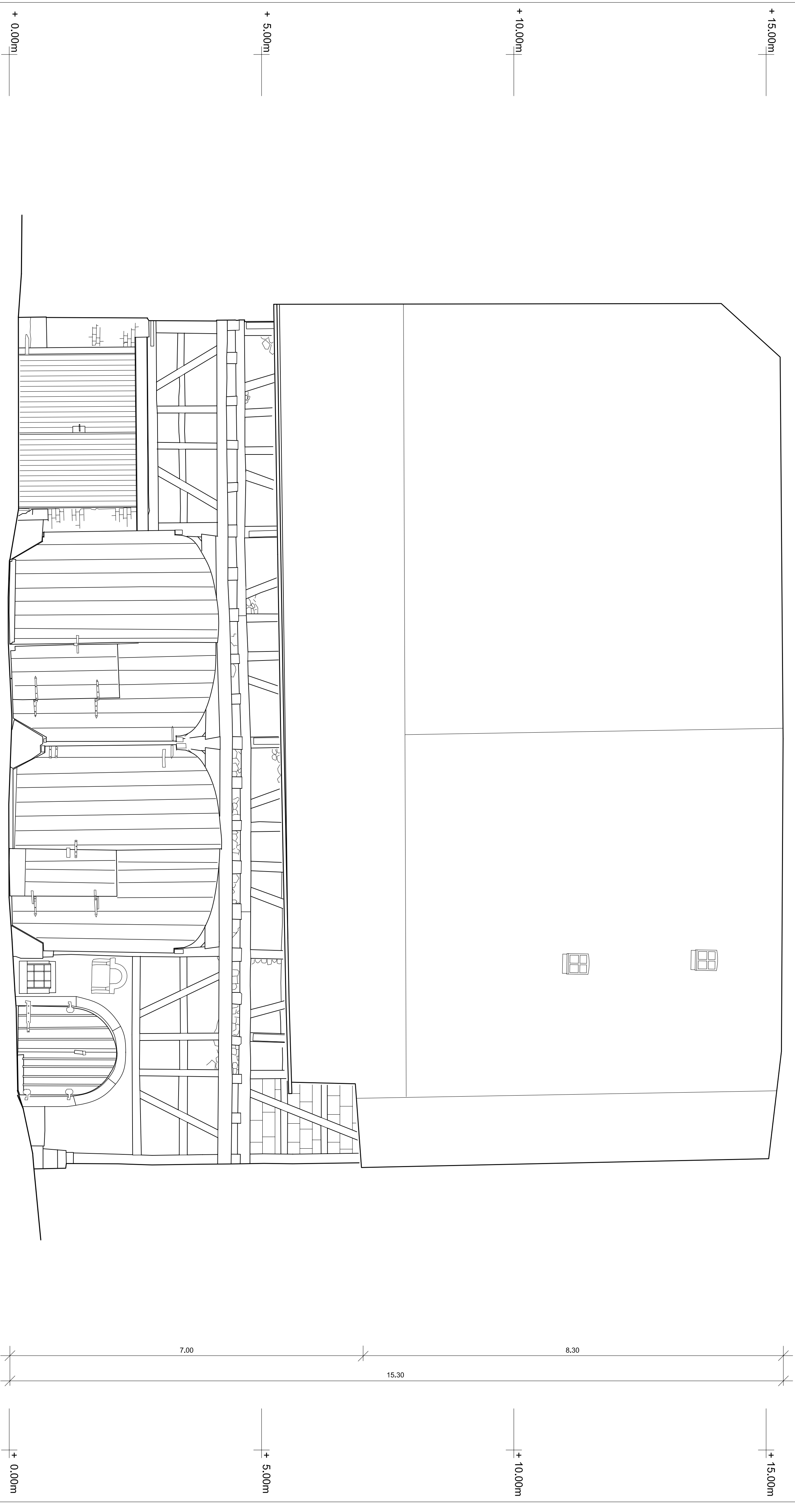


**71272 Renningen - Mühlgasse 6**

Ansicht West, Maßstab 1:50

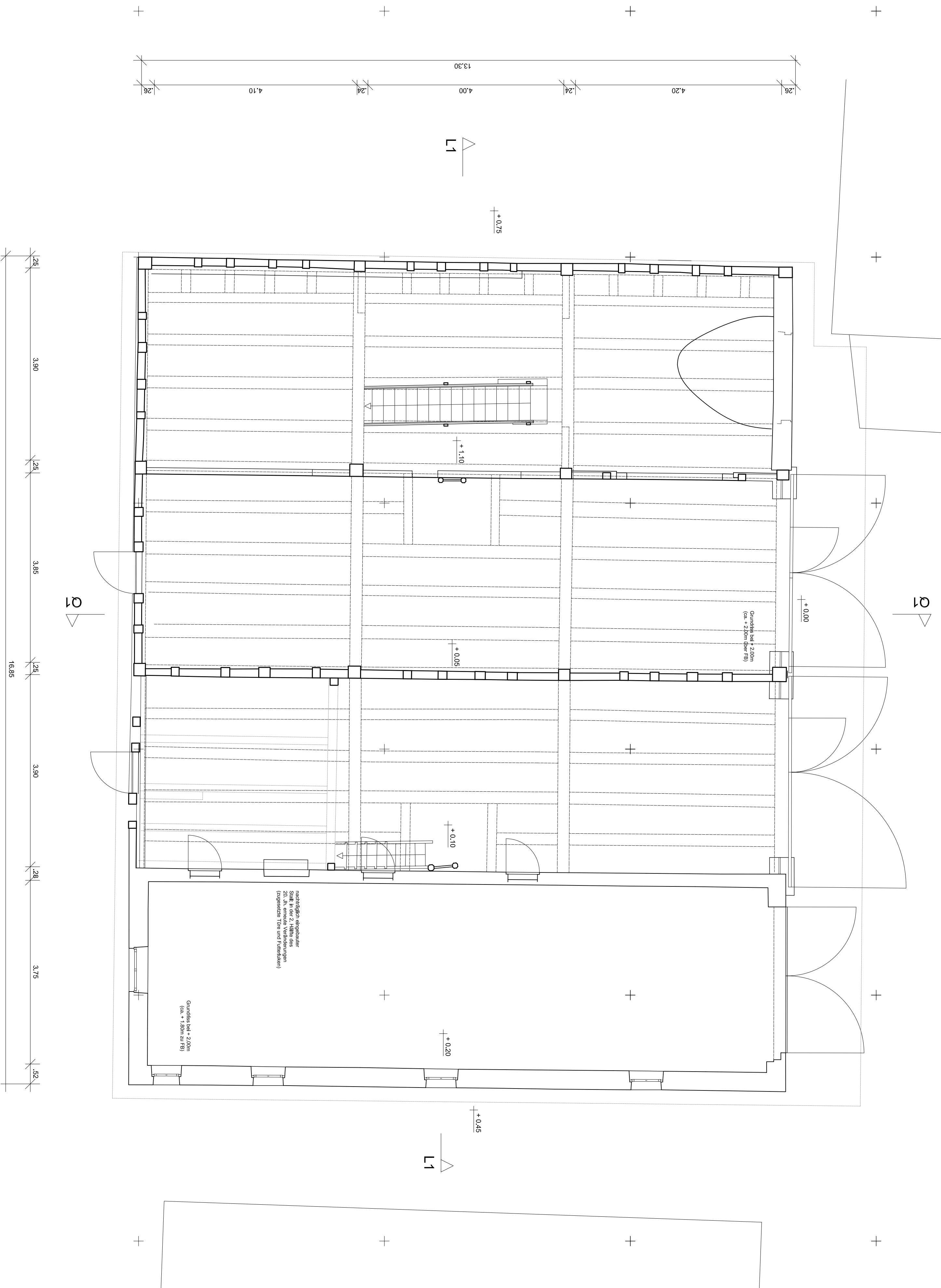
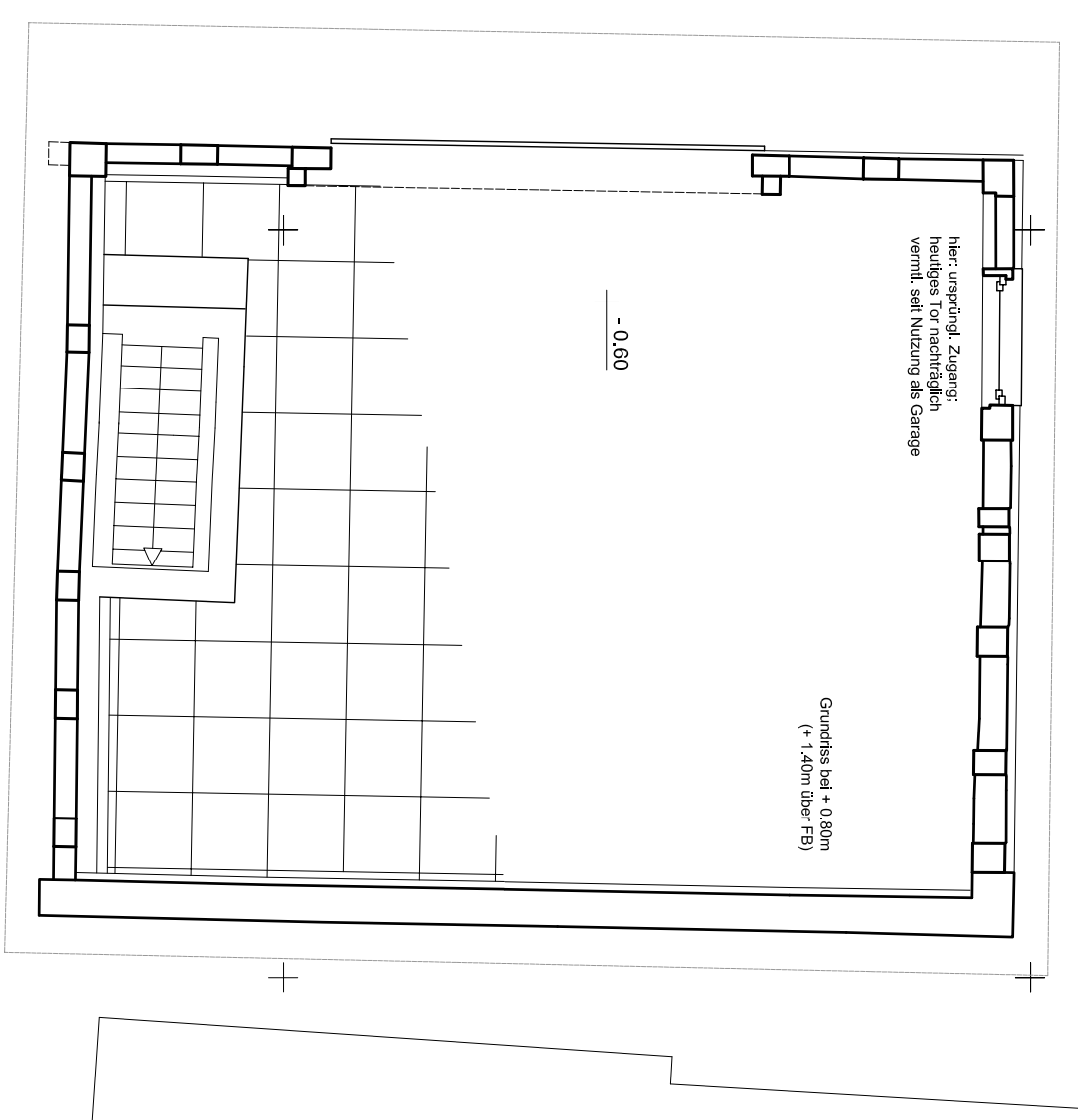
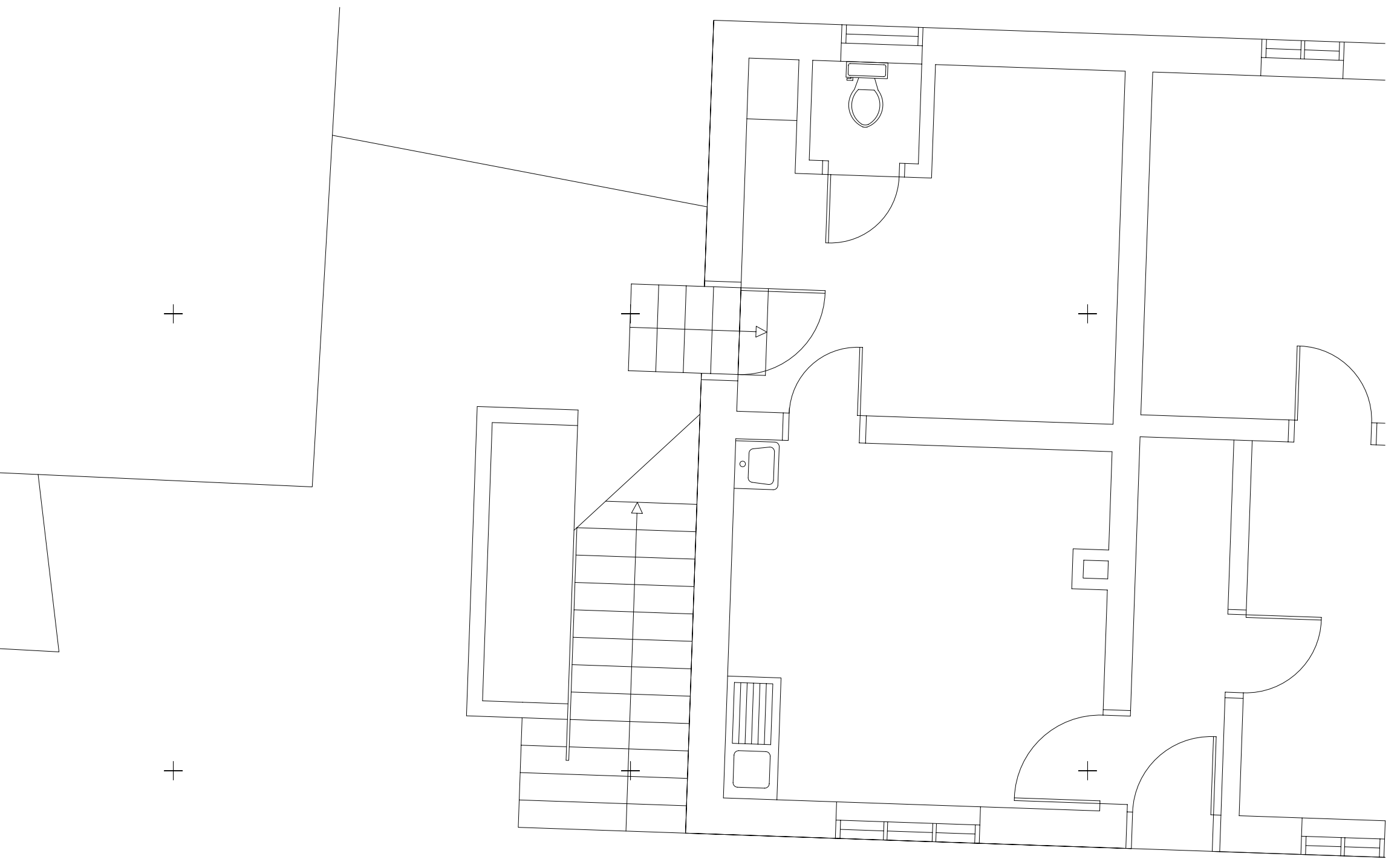
Universität Stuttgart, Institut für Architekturgeschichte  
Blattformat 65x90cm, Juni 2007



**71272 Renningen - Mühlgasse 6**

Ansicht Süd, Maßstab 1:50

Universität Stuttgart, Institut für Architekturgeschichte  
Blattformat 65x90cm, Juni 2007



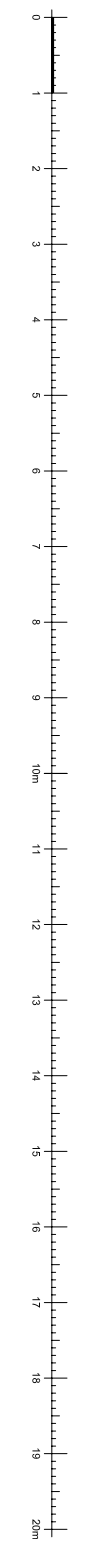
28 | 3,90 | 24 | 3,85 | 24 | 16,95 | 3,90 | 28 | 3,75 | 25

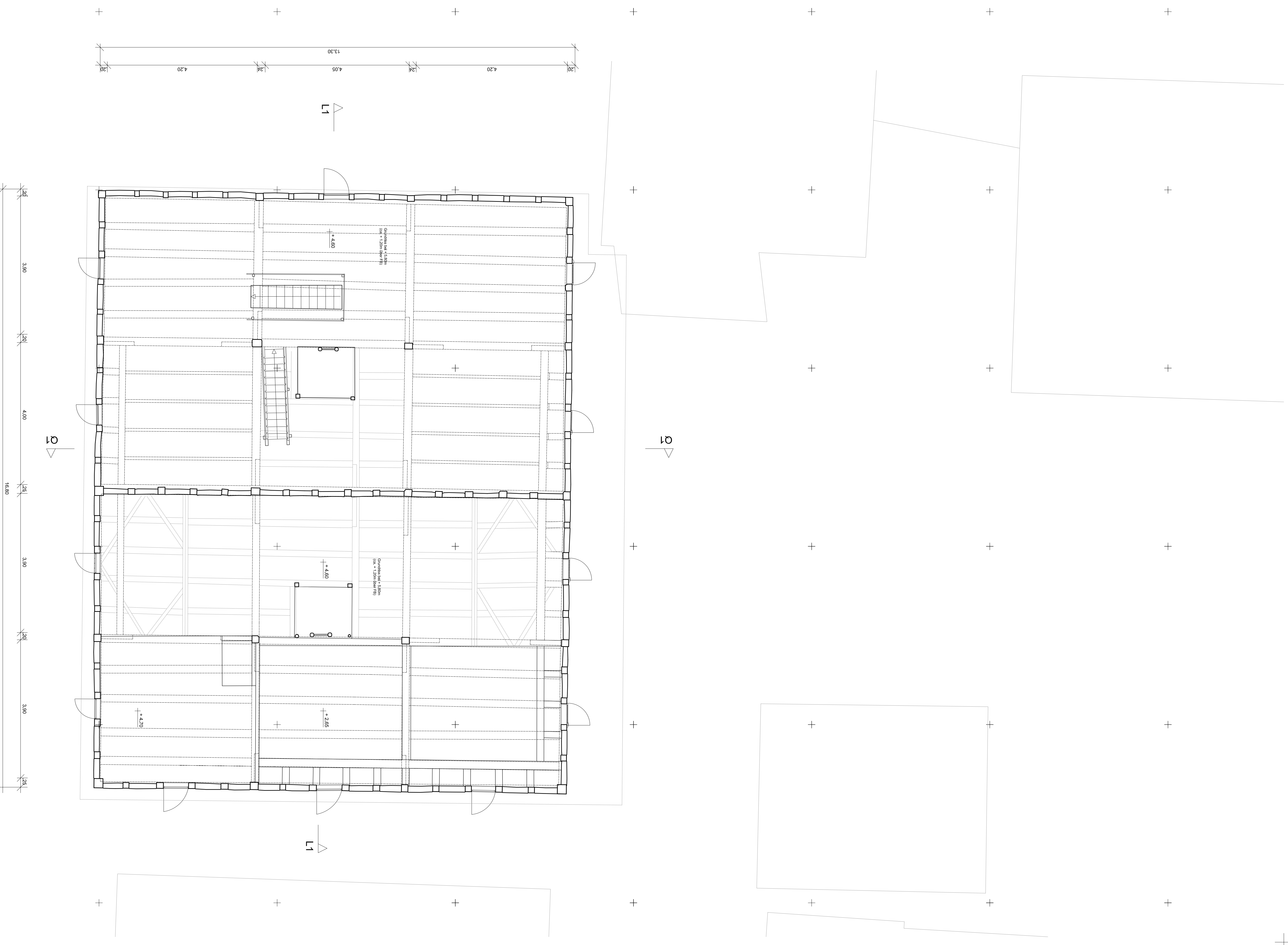
28 | 4,20 | 24 | 4,00 | 24 | 13,30 | 28 | 4,10

# 71272 Renningen - Mühlgasse 6

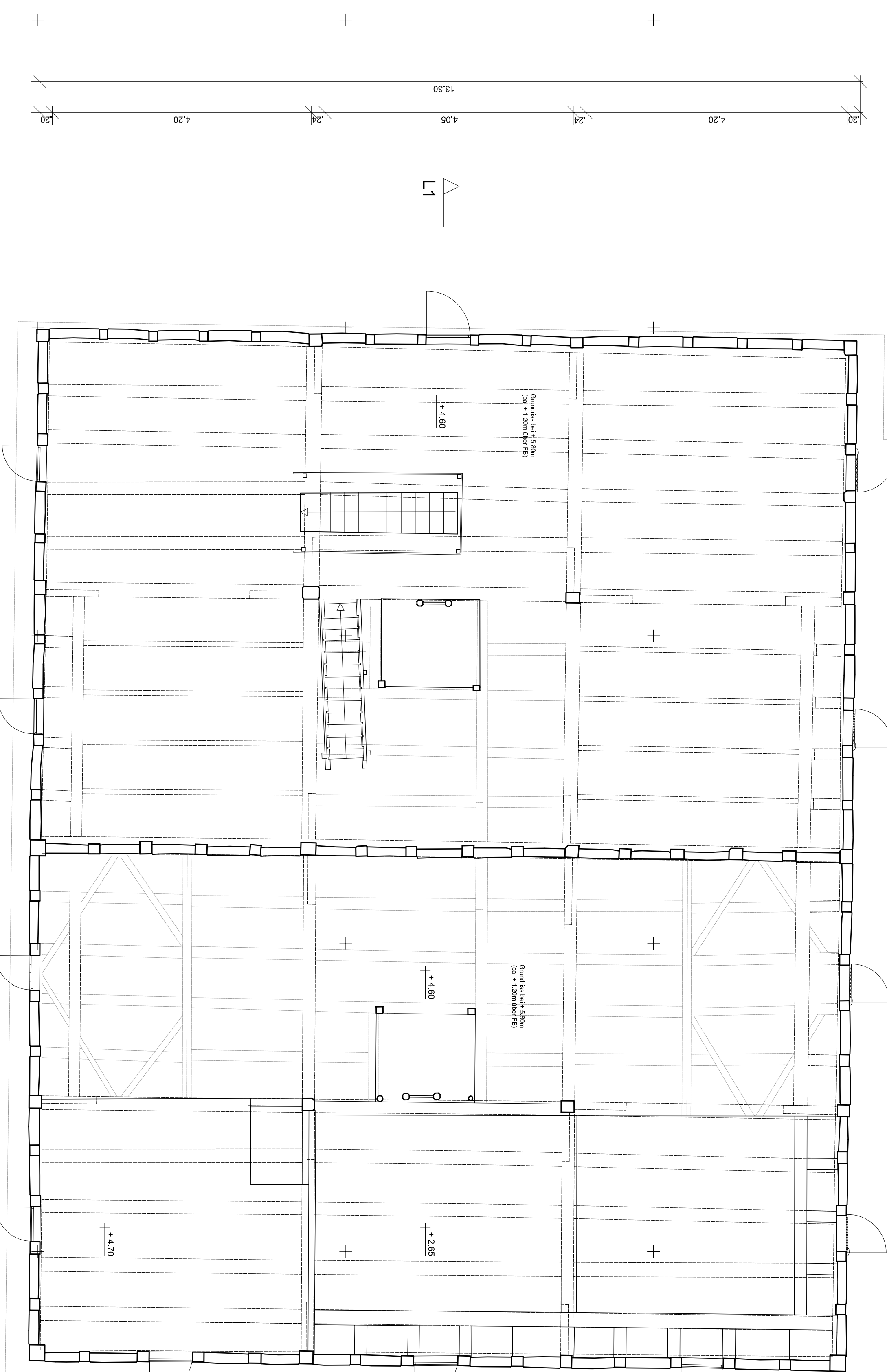
Grundriss Erdgeschoss, Maßstab 1:50  
 Universität Stuttgart, Institut für Architekturgeschichte  
 Blattomat 90x65cm, Juni 2007

nord



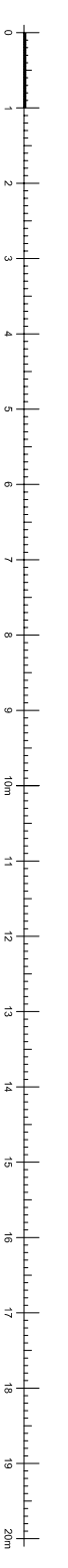
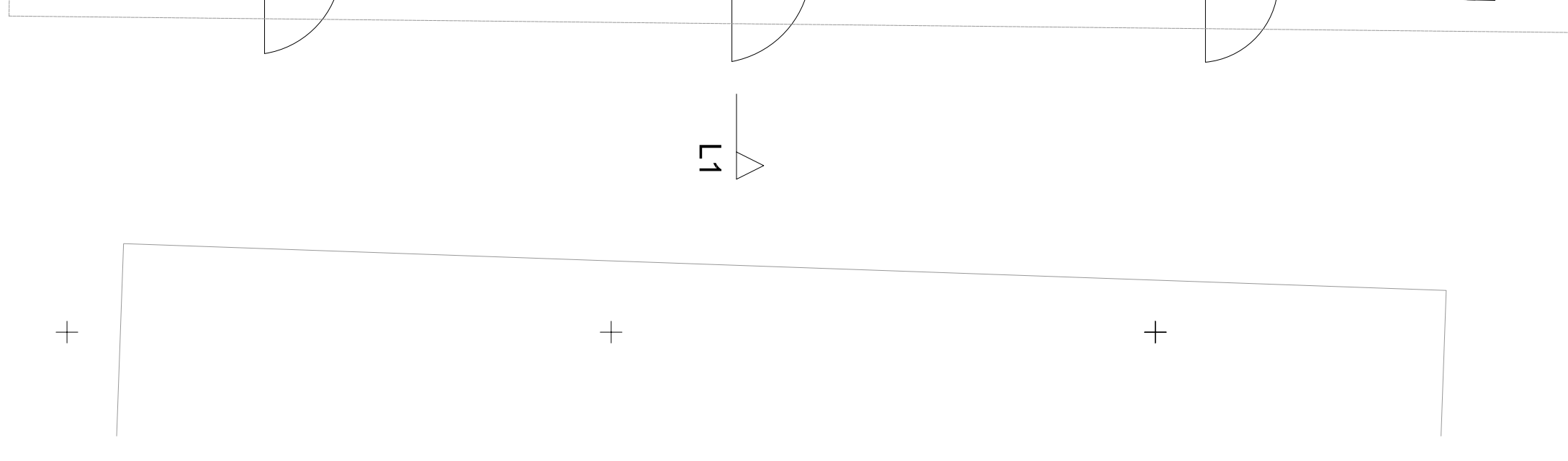


3.80 4.00 18.80 3.90 3.90 3.90



4.20 4.05 13.30

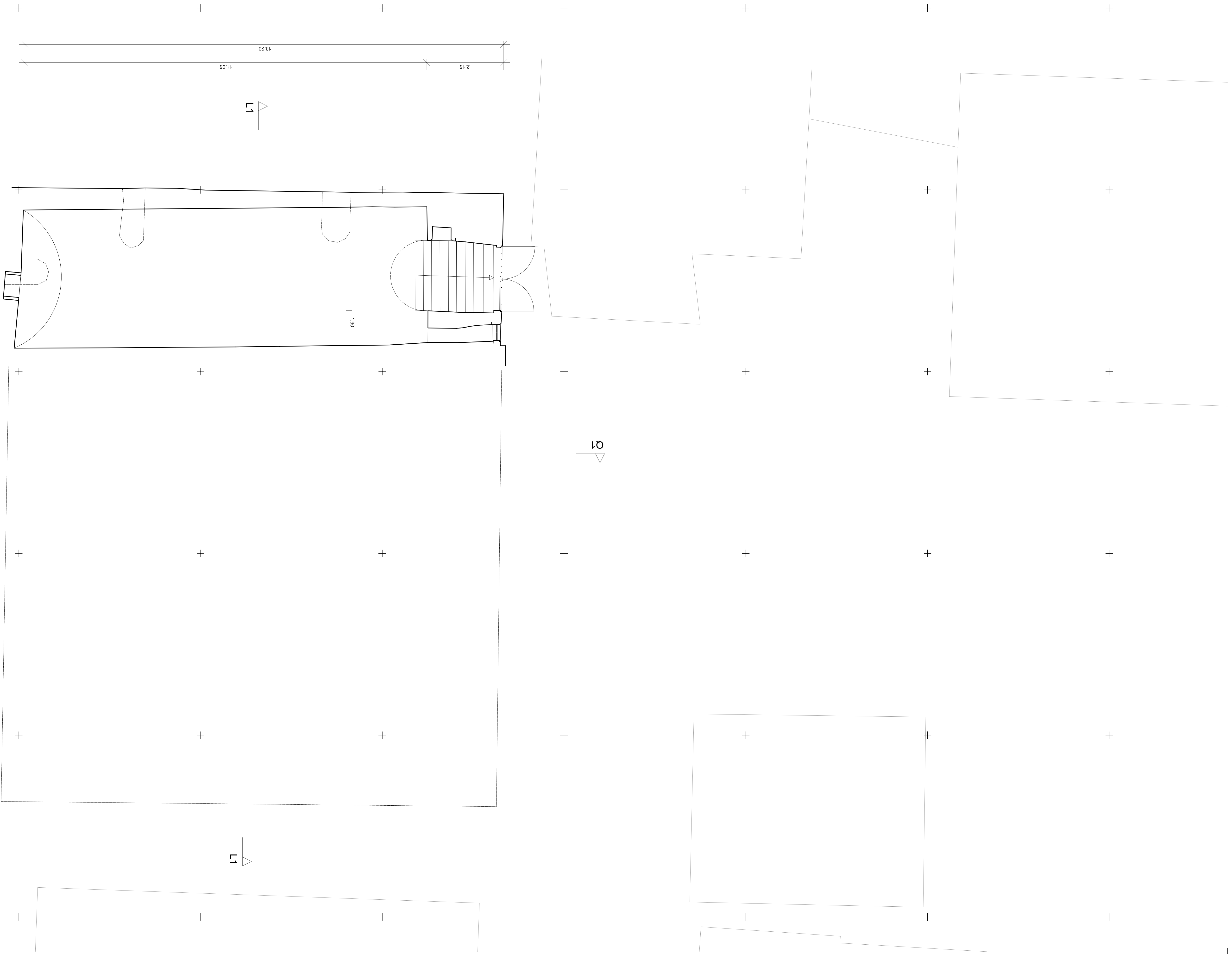
3.90 3.90 3.90



noird

71272 Renningen - Mühlgasse 6

Grundriss 1.Obergeschoss, Maßstab 1:50  
 Universität Stuttgart, Institut für Architekturgeschichte  
 Blattmaß 90x65cm, Juni 2007



3.80

Q1

Q1

L1

L1

+1.80

13.20

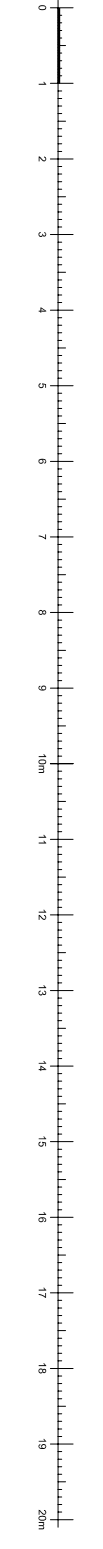
11.06

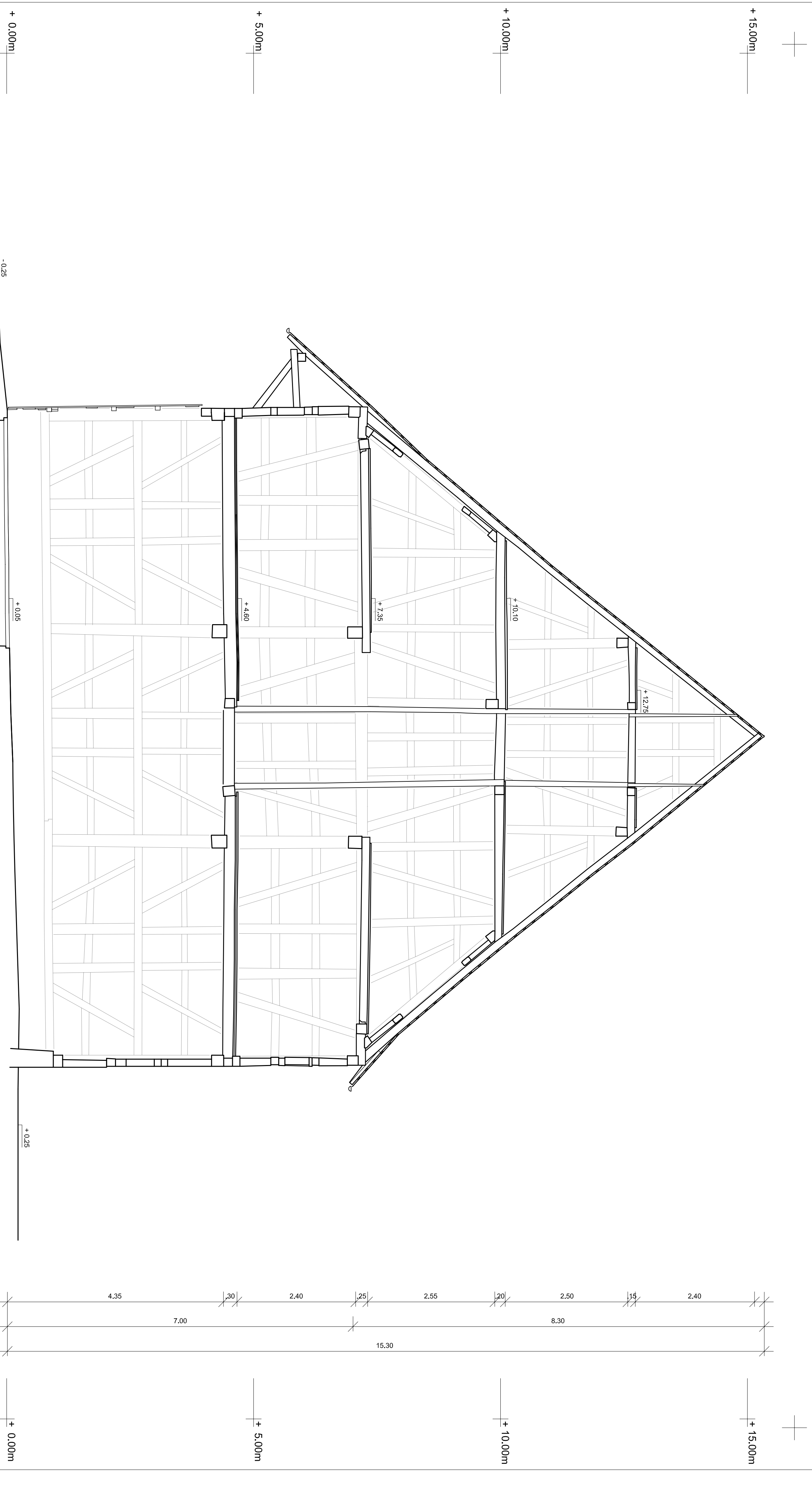
2.15

nord

71272 Renningen - Mühlgasse 6

Grundriss Kellergeschoss, Maßstab 1:50  
 Universität Stuttgart, Institut für Architekturgeschichte  
 Blattformat 90x65cm, Juni 2007

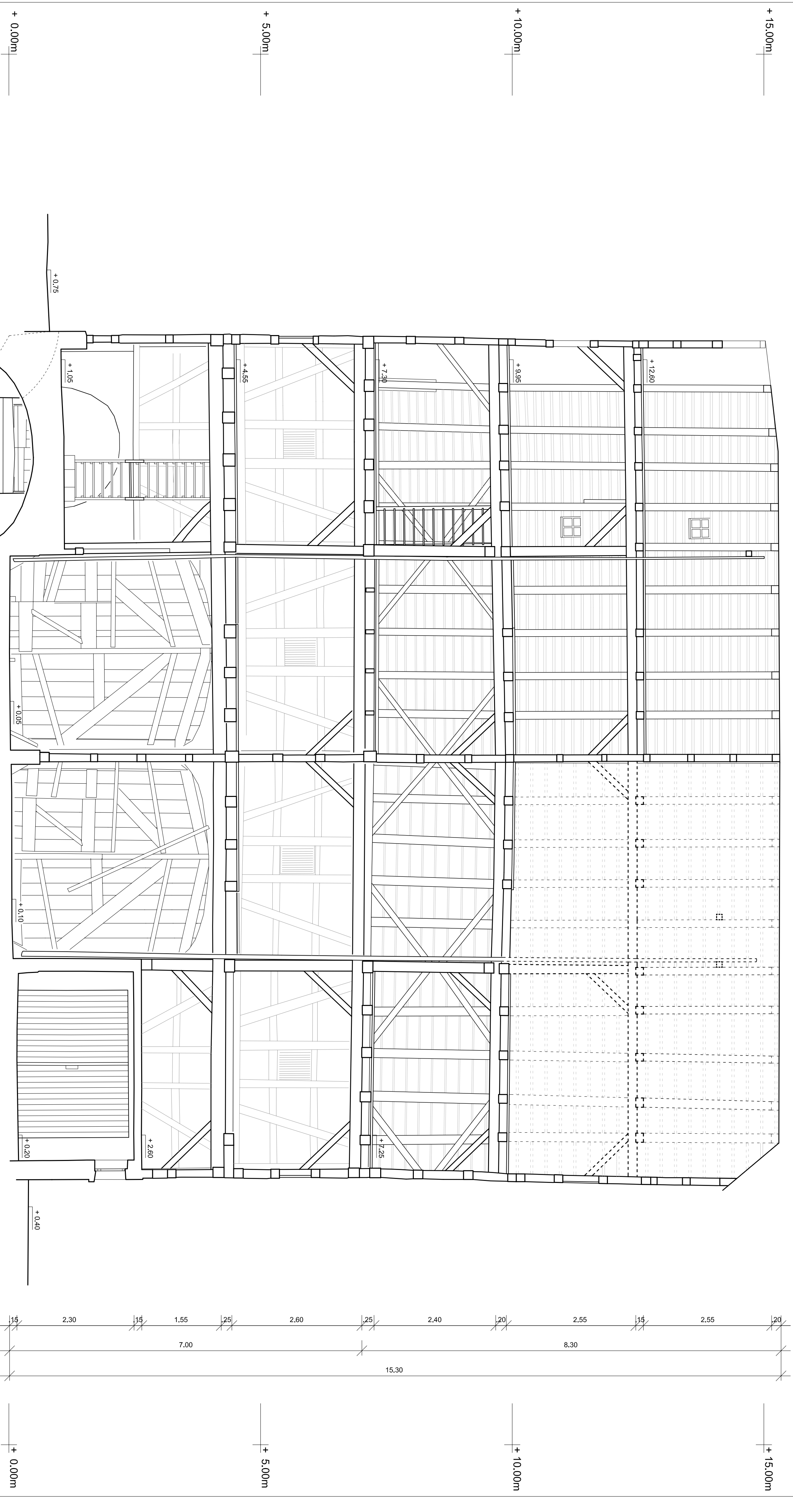




**71272 Renningen - Mühlgasse 6**

Schnitt Quer, Maßstab 1:50

Universität Stuttgart, Institut für Architekturgeschichte  
Blattformat 65x90cm, Juni 2007



**71272 Renningen - Mühlgasse 6**

Schnitt Längs, Maßstab 1:50

Universität Stuttgart, Institut für Architekturgeschichte  
Blattformat 65x90cm, Juni 2007

+ 15.00m

+ 10.00m

+ 5.00m

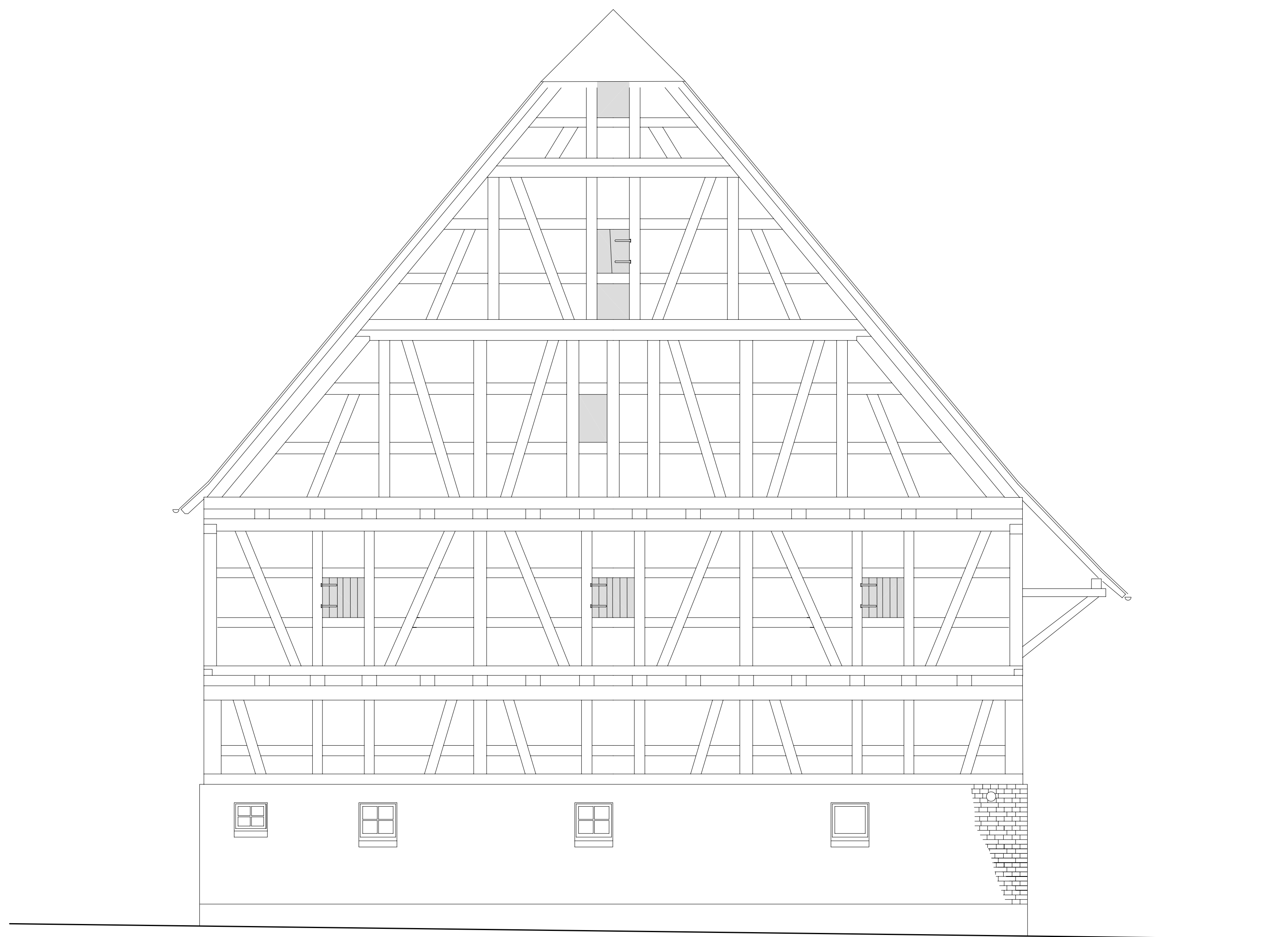
+ 0.00m

+ 15.00m

+ 10.00m

+ 5.00m

+ 0.00m



Ansicht auf Grundlage der  
West-Ansicht konstruiert

71272 Renningen - Mühlgasse 6

schematische Ansicht Ost, Maßstab 1:50

Universität Stuttgart, Institut für Architekturgeschichte  
Blattformat 65x48cm, Juni 2007

